*JROH-IntelX86-SOM***嵌入式ARM核心板**

## 1 产品简介

JROH-IntelX86-SOM嵌入式核心板是一款紧凑型TYPE10的COM Express接口模块，采用Intel U1900或E3845高性能4核处理器，从而使客户能够以较低的开发成本交付应用解决方案。该核心板模块支持LVDS、HDMI、VGA三种独立显示。核心板提供了网络、I2C、SPI、USB、UART、PCIe、SATA总线等多种接口供用户扩展选择。核心板性能卓越，具有高度灵活性，同时，为用户提供系统剪辑、驱动移植、应用方案设计等服务和技术支持。

JROH-IntelX86-SOM，能够适应-40° C 到70° C 的极端工作环境，可满足军工、医疗、工业测控、物联网、轨道交通等众多应用领域对嵌入式系统应用需求。

## 2 产品特性及外观



### 特性

- ✧ Intel U1900（或E3845）处理器，主频 1.9GHz，含浮点协处理器；
- ✧ DDR3 内存 8G；
- ✧ 支持 USB、SATA盘 启动；
- ✧ 提供已裁剪的 linux 内核和文件系统或Win7（Windows XP）；
- ✧ COMe丰富的扩展接口支持用户应用功能扩展；
- ✧ 5V、12V 供电，整板功耗小于 15W，支持-20°C~70°C 宽温应用。

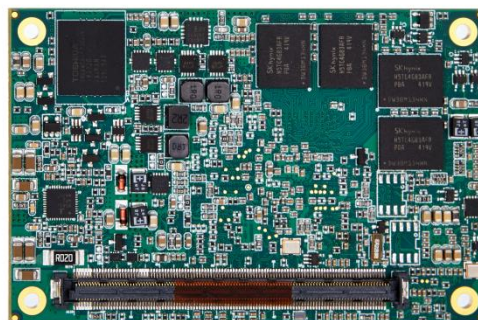


### 外观



捷瑞欧辉

高可靠性嵌入式系统和物联网产品方案提供商





### 3 产品规格

CPU	Intel® Celeron® U1900 或E3845, 4核, 主频1.9G
动态存储器	8GB DDR3L-1333
图形控制器	Intel® HD Graphics (Gen7)
Ethernet网络	1路Intel® I210IT 千兆 以太网接口
存储	2个SATA3.0
显示	1路HDMI、1路LVDS、1路VGA
USB	6路USB 2.0, 1路USB3.0
PCIe	4路 1xPCIe
串口	2路RS232 TTL串口
音频	1路高保真音频
供电	5V、12V供电, 功率小于15W
操作系统	Linux、windows
适用温度	环境温度-20° C to +75° C

### 4 产品机械尺寸

